



Prevención del Virus del Papiloma Humano (VPH)

en población que vive con VIH (PVVIH)

Agenda

- 1 Situación del VIH
- 2 Situación del VPH
- 3 Carga de las enfermedades asociadas al VPH en PVVIH
- 4 Recomendaciones para la prevención del VPH
- 5 Conclusiones

VIH = Virus de la Inmunodeficiencia Humana

VPH = Virus del Papiloma Humano

PVVIH = Personas que viven con VIH

Situación del **VIH** en el Mundo (2022): ¹



**1,3
Millones**

De personas contrajeron el
VIH¹

**39
Millones**

De personas estaban viviendo
con el VIH¹

**630
Mil**

personas murieron por
enfermedades relacionadas
con el SIDA¹



- En Latinoamérica, **2.2 millones de personas viven con VIH.** ²
- La mitad de los nuevos infectados, **son hombres entre los 25 y 49 años.** ²

VIH = Virus de la Inmunodeficiencia Humana

1. ONU-SIDA. El SIDA en cifras. (2022). Disponible en: <https://www.unaids.org/en> [Consultado el 4 de junio de 2024]

2. IN DANGER: UNAIDS Global AIDS Update 2022(2023). Geneva: Joint United Nations Programme on HIV/AIDS; 2022. Licence: CC BY-NC-SA 3.0 IGO. [Consultado el 4 de junio de 2024]. Disponible en: <https://www.unaids.org/es>

Poblaciones en riesgo de infección por VIH:



**Personas que
se inyectan
drogas**

35

veces más riesgo²

Vs.

personas que no se inyectan

**Mujeres
trabajadoras
sexuales**

30

veces más riesgo²

Vs.

mujeres de la población general

**Hombres que
tienen sexo
con hombres**

28

veces más riesgo²

Vs.

hombres de la población en
general

**Mujeres
transgénero**

14

veces más riesgo²

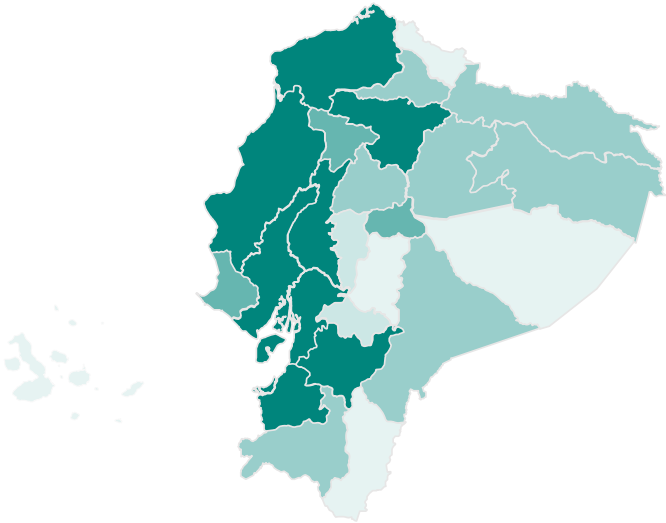
Vs.

mujeres adultas de la población
general (15 a 49 años)

VIH = Virus de la Inmunodeficiencia Humana

Situación del VIH en Ecuador: 3

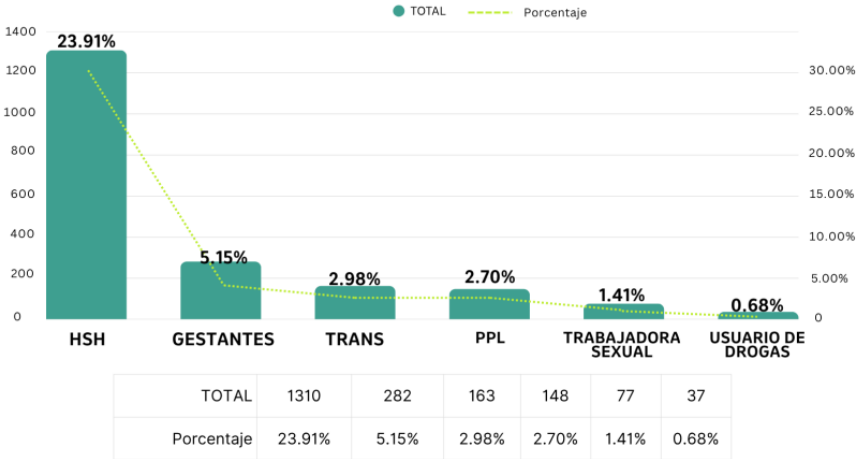
5.478 nuevos casos durante el 2024



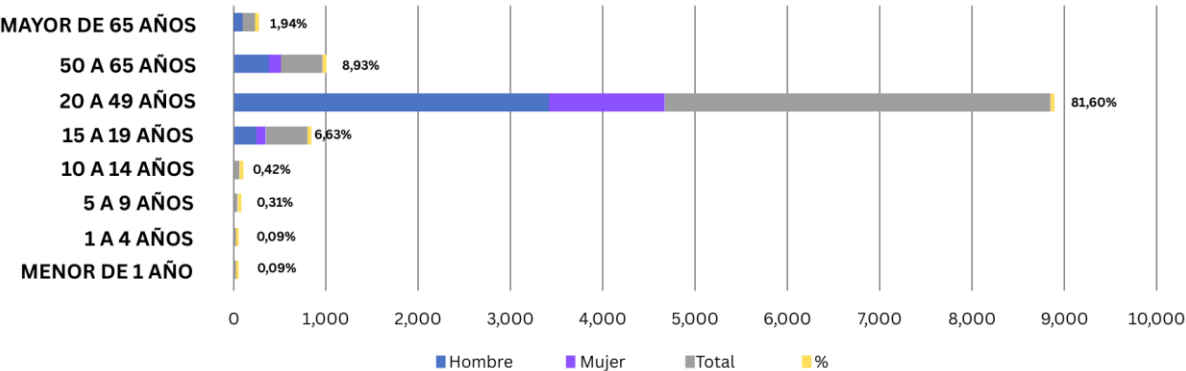
Muy alto	36,11%	18,47%	6,57%	5,28%	5,17%	3,91%	3,25%
Alto	2,88%	2,67%	2,19%				
Medio	1,83%	1,75%	1,50%	1,30%	1,22%	1,19%	1,04%
Bajo	0,86%	0,73%	0,60%	0,57%	0,49%	0,29%	0,15%

Tasa de mortalidad por cada 100,000 habitantes: 3.41, durante el 2023

Casos nuevos de VIH por grupos de población clave y vulnerable, 2024



Casos nuevos de VIH por población de edad



VIH = Virus de la Inmunodeficiencia Humana

HSH= Hombres que tienen Sexo con Hombres

PPL = Personas Privadas de la Libertad

9 de cada
10 personas

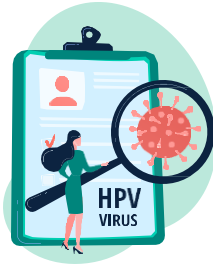
se van a infectar de Virus de
Papiloma Humano a lo
largo de su vida ⁴



Virus del Papiloma Humano⁵

Más de 200 tipos identificados⁵

Clasificados como alto riesgo oncológico



Infección de transmisión sexual⁵

Más frecuente entre hombres y mujeres sexualmente activos



2.500 casos en Ecuador aprox.⁶

Son diagnosticados cada año por cánceres asociados



Fácil transmisión⁵

Contacto íntimo, piel a piel o más comúnmente durante el contacto sexual vaginal, anal u oral.



Múltiples factores de riesgo⁵

Número de compañeros sexuales, sexarquia temprana, embarazo precoz, tabaquismo, inmunosupresión.



1.200 personas en Ecuador aprox.⁶

Fallecen cada año a consecuencia de los cánceres asociados.



5. CDC. Genital HPV Infection. The pink book, HPV Virus. [Consultado el 9 de Febrero de 2024]. Disponible en: <https://www.cdc.gov/vaccines/pubs/pinkbook/hpv.html>.

6. Agencia Internacional para la Investigación del Cáncer. (2020). Ecuador: Fact sheet. Recuperado el 2 de junio de 2025, de <https://gco.iarc.who.int/media/globocan/factsheets/populations/218-ecuador-fact-sheet.pdf>

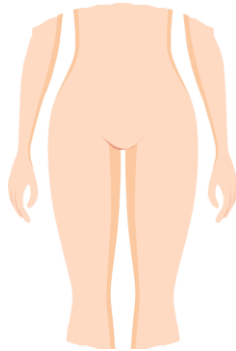
Enfermedades asociadas al VPH: ⁷



**Cáncer de Cuello
Uterino**

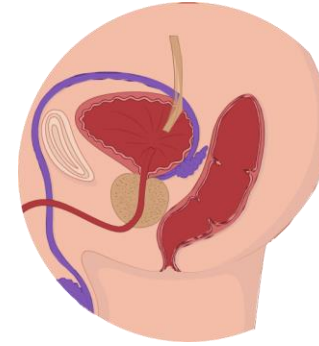
~ 91%

Tipos
16,18,31,33,45,52,58



**Cáncer de Vulva
y Vagina**

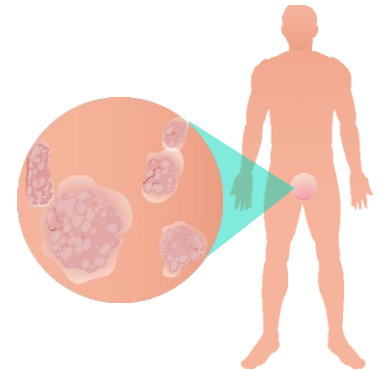
69-75%



Cáncer de ano

91%

Tipo 16



**Verrugas
anogenitales**

90%

Tipos 6 y 11

VPH = Virus del Papiloma Humano

La coinfección VPH-VIH es común entre PVVIH

La carga de enfermedad es significativa, tanto en hombres y mujeres.⁸

▶ VIH-VPH

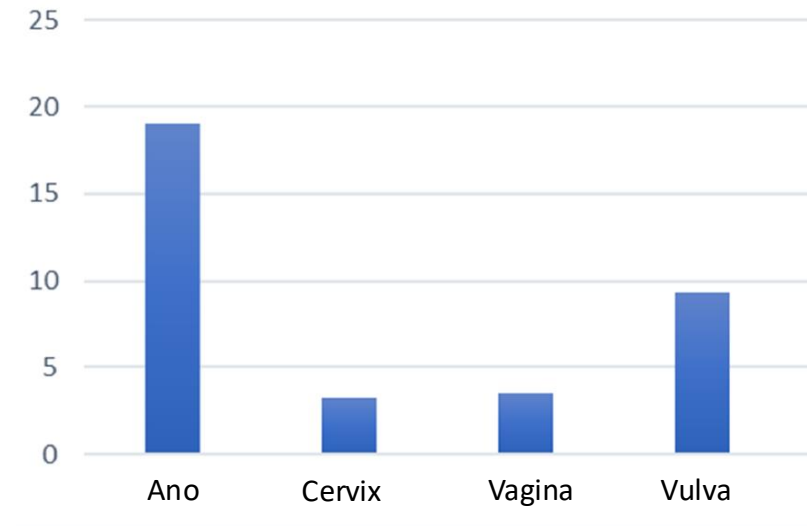
La principal vía de transmisión de ambos virus es el contacto íntimo sexual⁸

El compromiso de los linfocitos CD4 y CD8 por el VIH:⁸

- incide en la capacidad de eliminación de las células epiteliales infectadas por el VPH⁸

La coinfección incrementa el riesgo de displasias principalmente cervicales y anales⁸

Tasa de incidencia estandarizada de cánceres asociados al VPH en PVVIH⁸



VIH = Virus de la Inmunodeficiencia Humana
VPH = Virus del Papiloma Humano
PVVIH = Personas que viven con VIH

8. Pérez-González A, Cachay E, Ocampo A. *et al.* Update on the epidemiological features and clinical implications of human Papillomavirus infection (HPV) and human immunodeficiency virus (HIV) coinfection. Microorganisms [Internet]. 2022 [consultado el 6 de junio de 2024];10(5):1047. Disponible en: <https://www.mdpi.com/2076-2607/10/5/1047>

Mujeres que viven con VIH, tienen **6 veces mayor probabilidad de desarrollar cáncer de cuello uterino (CCU)***.⁹

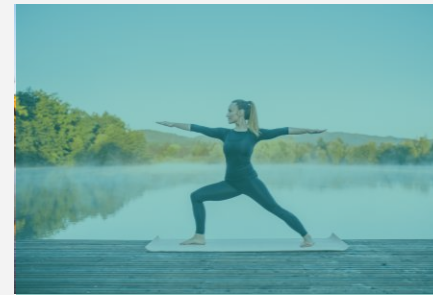
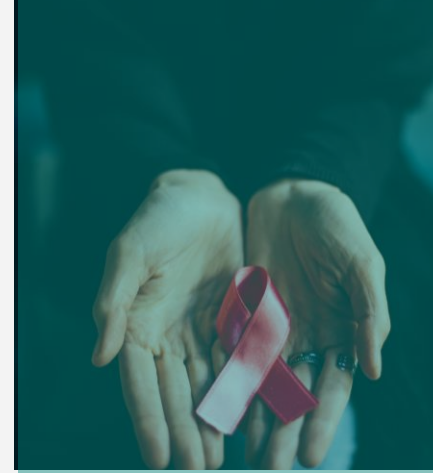
- ✓ El CCU es el cancer más frecuentemente diagnosticado en mujeres que viven con VIH⁹
- ✓ El CCU es considerado una de las enfermedades que define el SIDA⁹
- ✓ Mujeres que viven con VIH, tienen **2 veces mas riesgo de fallas en el tratamiento de lesiones cervicales***.¹⁰

*En comparación con mujeres sin VIH

SIDA = Síndrome de Inmuno-Deficiencia Adquirida

9. Stelzle D, Tanaka LF, Lee KK, et al. Estimates of the global burden of cervical cancer associated with HIV. Lancet Glob Health [Internet]. 2021;9(2):e161–9.). [Consultado el 5 de junio de 2024]. Disponible en: <https://pubmed.ncbi.nlm.nih.gov/33212031/>

10. Debeaudrap P, Sobngwi J, Tebeu P-M, et al. Residual or recurrent precancerous lesions after treatment of cervical lesions in human immunodeficiency virus–infected women: A systematic review and meta-analysis of treatment failure. Clin Infect Dis [Internet]. 2019 [consultado el 12 de junio de 2024];69(9):1555–65. Disponible en: <https://pubmed.ncbi.nlm.nih.gov/30602038/>



*Imágenes utilizadas bajo licencia de iStock by Getty Images. Derechos reservados por los autores originales.

Verrugas genitales en PVVIH

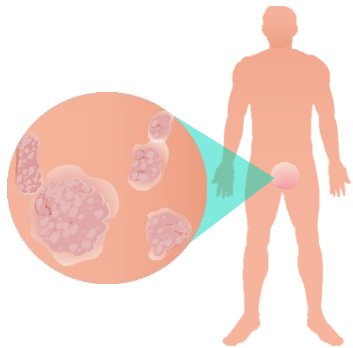


Prevalencia estimada de verrugas en PVVIH:

- 4,6% en mujeres ¹¹
- 7,2% en hombres ¹¹
- 18,5% en HSH ¹¹



PVVIH pueden tener verrugas más grandes o numerosas y mayor riesgo de recurrencia después del tratamiento ¹²



Prevalencia estimada en población general :

- 0.13% a 0.56% según reportes médicos ¹¹
- 0,2 al 5,1% según exámenes genitales ¹¹

PVVIH = Persona que Viven con Virus de la Inmunodeficiencia Humana
HSH = Hombres que tienen Sexo con Hombres

11. Sendagorta-Cudós E, Burgos-Cibrián J, Rodríguez-Iglesias M. Infecciones genitales por el virus del papiloma humano. *Enferm Infecc Microbiol Clin* [Internet]. 2019 [consultado el 11 de junio de 2024];37(5):324–34. Disponible en: <https://pubmed.ncbi.nlm.nih.gov/30853139/>

12. U.S. Department of Health and Human Services (HHS), Clinical Info. Guidelines for the Prevention and Treatment of Opportunistic Infections in Adults and Adolescents With HIV. [consultado el 18 de junio de 2024]. Disponible en: <https://clinicalinfo.hiv.gov/en/guidelines/hiv-clinical-guidelines-adult-and-adolescent-opportunistic-infections/human?view=full>

Hombres que tienen sexo con hombres (HSH)



tienen un riesgo mayor de infección anogenital por VPH. ¹¹

Prevalencia estimada de infección por tipos de VPH de alto riesgo ¹¹

Infección anogenital	
HSH VIH +	92,6%
HSH VIH -	63,9%

VIH = Virus de la Inmunodeficiencia Humana

VPH = Virus del Papiloma Humano

Cáncer anal en PVVIH

PVVIH tienen

▶ **30 veces más riesgo de cancer anal** ¹³
Vs la población general

HSH tienen

▶ **20 veces más riesgo de cancer anal** ¹⁴
Vs hombres heterosexuales

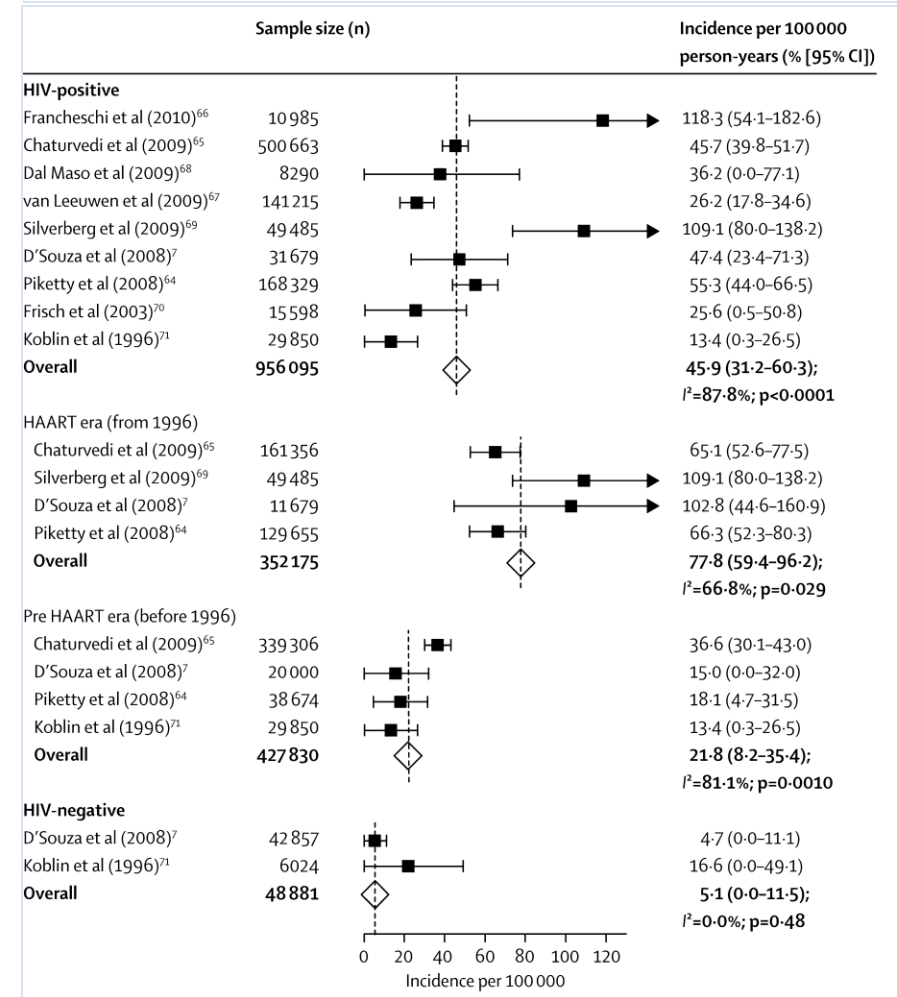
HSH = Hombres que tienen Sexo con Hombres

VPH = Virus del Papiloma Humano

VIH = Virus de la Inmunodeficiencia Humana

PVVIH = Personas que Viven con Virus de la Inmunodeficiencia Humana

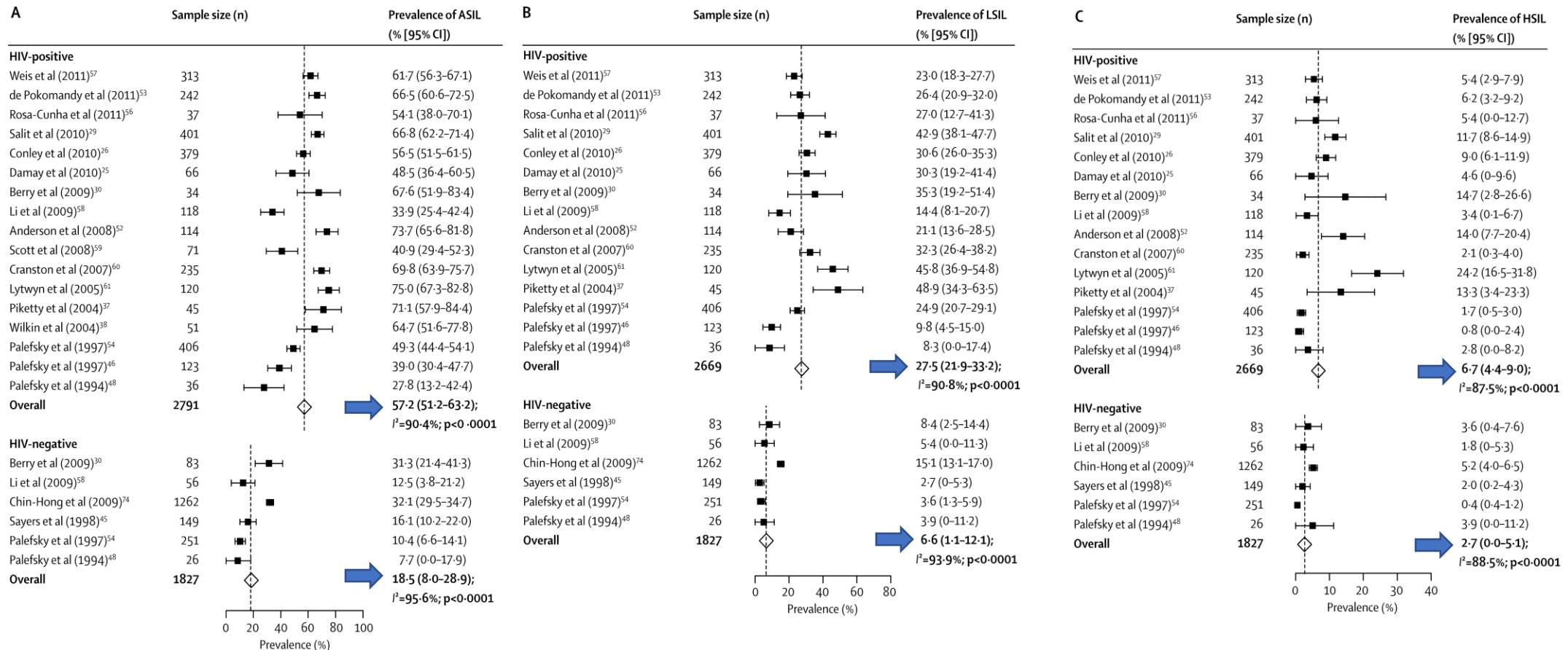
Incidencia de cancer anal en HSH, según estado de infección por VIH¹⁴



13. Khandwala P, Singhal S, Desai D, et al. (May 04, 2021) HIV-Associated Anal Cancer. Cureus 13(5): e14834. DOI 10.7759/cureus.14834. Consultado [2 de agosto de 2024]. Disponible en: <https://pubmed.ncbi.nlm.nih.gov/34104584/>

14. Machalek DA, Poynten M, Jin F, Fairley CK, et al. Anal human papillomavirus infection and associated neoplastic lesions in men who have sex with men: a systematic review and meta-analysis. Lancet Oncol [Internet]. 2012;13(5):487-500. Disponible en: [http://dx.doi.org/10.1016/s1470-2045\(12\)70080-3](http://dx.doi.org/10.1016/s1470-2045(12)70080-3). Consultado [12 de junio de 2024]

Prevalencia de lesiones anales en HSH¹⁴



HSH = Hombres que tienen Sexo con Hombres

Recomendaciones de prevención del VPH en condiciones de riesgo



Las personas con factores de riesgo médicos o conductuales específicos para la infección o enfermedad por VPH incluyen: ¹⁵

- Hombres que tienen relaciones sexuales con hombres
- Personas transgénero
- Personas con inmunocompromiso



Población con mayor riesgo para infección por VPH: ¹⁶

- Hombres que tienen sexo con hombres
- Personas trans
- Trabajadores sexuales
- PVVIH



Priorizar la vacunación en varones y mujeres de 9 a 45 años con condiciones de base o factores que los hagan más vulnerables a adquirir la infección o enfermedad por VPH: ¹⁷

- Hombres que practican sexo con otros hombres, bisexuales, transgénero
- Trabajadores sexuales. Personas con múltiples parejas (+ de 1 en 30 días)
- Personas abusadas sexualmente
- Personas conviviendo con VIH
- Pacientes inmunocomprometidos no VIH

VPH = Virus del Papiloma Humano

VIH = Virus de la Inmunodeficiencia Humana

15. Meites E, Szilagyi PG, Chesson HW, et al. Human Papillomavirus vaccination for adults: Updated recommendations of the advisory committee on immunization practices. MMWR Morb Mortal Wkly Rep [Internet]. 2019 [citado el 19 de junio de 2024];68(32):698–702. Disponible en: <https://www.cdc.gov/mmwr/volumes/68/wr/mm6832a3.htm>

16. HPV vaccine [Internet]. nhs.uk. [citado el 3 de agosto de 2024]. Disponible en: <https://www.nhs.uk/vaccinations/hpv-vaccine/>

17. Asociación Panamericana de Infectología. Vacunaciones de los adultos, manual práctico (2023). Consulta [2 de agosto de 2024]. [Consultado el 2 de Agosto de 2024], disponible en: https://apiinfectologia.org/wp-content/uploads/2023/12/MANUAL_VACUNACION_API_2023_publicaciondigital.pdf

El costo de atender enfermedades asociadas al VPH puede ser considerable



El costo podría ascender a **\$32.750,56** de dólares por paciente aproximadamente.

Para la atención de enfermedades asociadas al VPH.¹⁸⁻¹⁹

VPH = Virus del Papiloma Humano

Procedimientos relacionados con la atención de enfermedades asociadas al VPH	Valor de procedimientos asociados a la atención*
Costo de prevención	\$281,76
Manejo de LEIBG	\$490,80
Sesiones oncológicas (radioterapia, radiocirugías, TAC de simulaciones y quimioterapia) para cáncer vaginal, cáncer vulvar, cáncer de pene, cáncer de ano y cáncer de cabeza y cuello	\$4.750
Tratamiento del cáncer cervical Estadio IA1	\$3.465,80
Tratamiento del cáncer cervical Estadio I a 2; IB;IIA	\$23.762,20
Tratamiento del cáncer cervical Estadio IIB -III-IV	\$28.560,20
Total valor	\$32.750,56

*Precio en dólares

18. Vega Crespo, B., Andrade Galarza, A., Dávila Sacoto, S., Ramos Rodríguez, L., Delgado López Dayanara, V. N., Muñoz, S., Figueroa Campoverde, D., Mendieta Muñoz, R., & Verhoeven, V. (2024). Análisis comparativo de los costos de la prevención y tratamiento asociados al cáncer de cuello uterino en Ecuador. Revista Killkana Salud y Bienestar, 8(1), 15-38. <https://rest-dspace.ucuenca.edu.ec/server/api/core/bitstreams/b0af5687-490b-48e7-9a9e-fdf76b8c1d5e/content>

19. Instituto Ecuatoriano de Seguridad Social. (s.f.). Unidad de oncología del HJCA atiende a 200 pacientes cada día. Recuperado el 28 de julio de 2025, de <https://n9.cl/ts1z0>

Conclusiones

- La coinfección de VIH y VPH es común en PVVIH, lo que incrementa el riesgo de cánceres como el de cuello uterino y displasias anales.⁸
- El riesgo de cáncer de cuello uterino (CCU) en mujeres que viven con VIH es **seis veces mayor** que las mujeres que viven sin VIH.⁸
- Mujeres que VVIH, tienen **2 veces mas riesgo de fallas en el tratamiento de lesiones cervicales**.¹⁰
- La **prevalencia de verrugas es mayor en PVVIH**¹¹, quienes pueden presentar verrugas más grandes o numerosas y mayor recurrencia después del tratamiento.¹²
- Hombres que tienen sexo con hombres (**HSH**) **tienen 20 veces más riesgo de desarrollar cáncer anal**.¹⁴
- Como medida de prevención primaria, la GPC recomienda la protección a PVVIH contra otras infecciones, través de la vacunación.¹⁷
- El costo de atender enfermedades asociadas al VPH puede ser considerable.^{18,19}

HSH = Hombres que tienen Sexo con Hombres

VPH = Virus del Papiloma Humano

VIH = Virus de la Inmunodeficiencia Humana

PVVIH = Personas que Viven con Virus de la Inmunodeficiencia Humana

Post test

1. hombres que tienen sexo con hombres (HSH) tienen 20 veces más riesgo de desarrollar cáncer anal (**Verdadero**/Falso)
R/ Hombres que tienen sexo con hombres (HSH) tienen 20 veces más riesgo de desarrollar cáncer anal en comparación con hombres que tienen sexo con mujeres¹⁴

2. Se estima que la prevalencia de verrugas anogenitales en PVVIH es mayor en hombres con VIH (**Verdadero**/Falso)
R/ Prevalencia estimada de verrugas en PVVIH es de 4,6% en mujeres¹¹, 7,2% en hombres.¹¹

3. Se estima que el riesgo de fallas en el tratamiento de lesiones cervicales en mujeres que VVIH

- a. Es 6 veces mayor que en mujeres que viven sin VIH
- b. Es 10 veces mayor que en mujeres que viven sin VIH
- c. Es 2 veces mayor que en mujeres que viven sin VIH

R/ Se estima que el riesgo de fallas en el tratamiento de lesiones cervicales en mujeres que VVIH es 2 veces mayor, en comparación con mujeres sin VIH.¹⁰

HSH = Hombres que tienen Sexo con Hombres

VPH = Virus del Papiloma Humano

VIH = Virus de la Inmunodeficiencia Humana

PVVIH = Personas que Viven con Virus de la Inmunodeficiencia Humana

Importancia de notificar Eventos Adversos (Aes) y Reclamaciones o Quejas de Calidad (PQCs).

Acontecimiento/Evento Adverso (AE):⁷ cualquier acontecimiento médico no deseado que ocurra en un paciente, o en un sujeto de investigación clínica, al que se le ha administrado un producto farmacéutico, y que no tiene que tener necesariamente una relación causal con dicho tratamiento.

Reclamación o Queja de Calidad (PQC): cualquier comunicación que describa un defecto potencial relacionado con la identidad, concentración, calidad, pureza o funcionamiento de un producto, identificado por un cliente externo. Esto incluye el posible funcionamiento defectuoso de un dispositivo o de sus componentes.



Cuándo y Dónde Notificar: Es importante que notifique inmediatamente al punto de contacto designado de MSD en su país. También puede reportar estos eventos a la Autoridad Sanitaria de acuerdo a la regulación local del país.

En Colombia:

aquimsd.colombia@msd.com

Teléfono: +5715924400
option 1 Colombia

En Ecuador:

aquimsd.ecuador@msd.com

Teléfono: +59322941700
/ 41840

La notificación de AEs y PQCs:

Maximiza la Seguridad de los Pacientes.

Permite la vigilancia sobre la seguridad de nuestros productos, relacionada con posibles defectos de calidad.

Permite que la Compañía cumpla con las leyes y regulaciones locales e internacionales.

7. Definición de AE obtenida de ICH Harmonised Tripartite Guideline Clinical Safety Data Management: Definitions and Standards for Expedited Reporting E2A (V 4)



Copyright © 2025 Merck & Co., Inc., Rahway, NJ, EUA y sus afiliadas. Todos los derechos reservados. Av. Naciones Unidas E10-44 y República de El Salvador Edificio Citiplaza, piso 6. Quito-Ecuador. Prohibida su reproducción parcial o total.

EC-GSL-00654

La información contenida en este documento está destinada únicamente a líderes y talento humano en salud relacionado con la atención de PVVIH en Secretarías de Salud, EPS e IPS. No debe copiarse ni distribuirse a ninguna otra persona que no sea el receptor al que va destinada. En caso de requerir información médica adicional o reportar efectos adversos comuníquese al correo electrónico aquimsd.ecuador@msd.com